



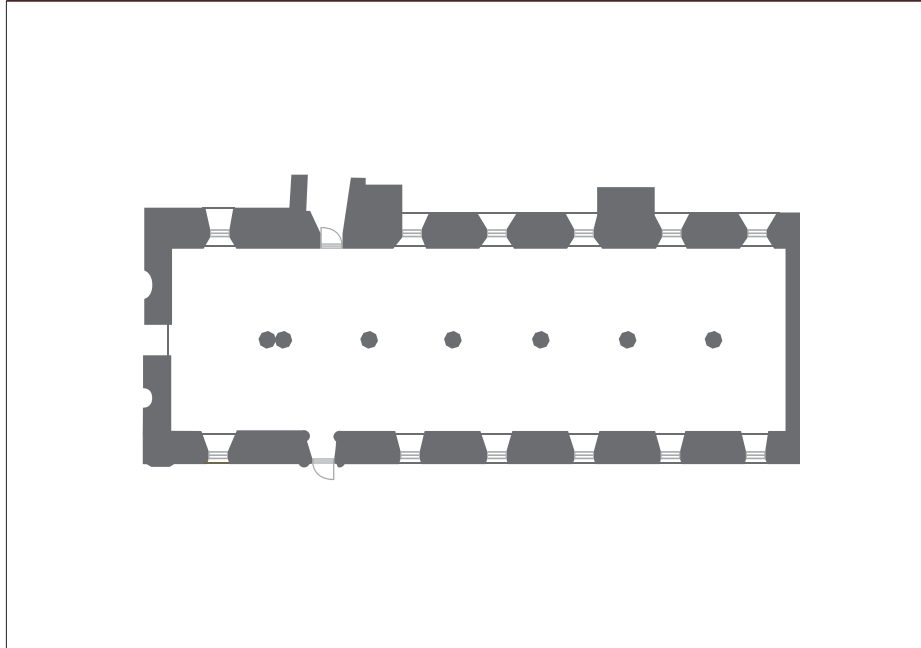
ANGELICVM

CONGRESS CENTRE ROMA



Sala delle Colonne	Dimensioni (lung. x larg.)	Metri quadrati	Posti
	---	230m ²	---

PIANTA E INFORMAZIONI GENERALI



- Capienza: 100 persone
- Catering
- Ridotto per gli eventi dell'Auditorium
- Rilassante e piacevole
- Prospiciente il giardino e la fontana

DESCRIZIONE

SALA DELLE COLONNE

La Sala delle Colonne si trova di fronte all'Aula Magna sul lato opposto del cortile e si affaccia sul silenzioso chiostro con i suoi prati e la fontana. Questa sala è utilizzata soprattutto come spazio per il catering e/o di supporto organizzativo per gli eventi ospitati nei due auditorium principali. Questa sala spaziosa e gradevole viene aperta sui giardini nei mesi più caldi ed offre un momento di riposo informale e piacevole durante le pause di lavoro. I cibi e le bevande sono serviti a buffet dalla Pepe Catering, nostra partner.

CARATTERISTICHE TECNICHE
